



CONDUCTOME: Ayudando a mejorar la salud metabólica de la comunidad UNAM

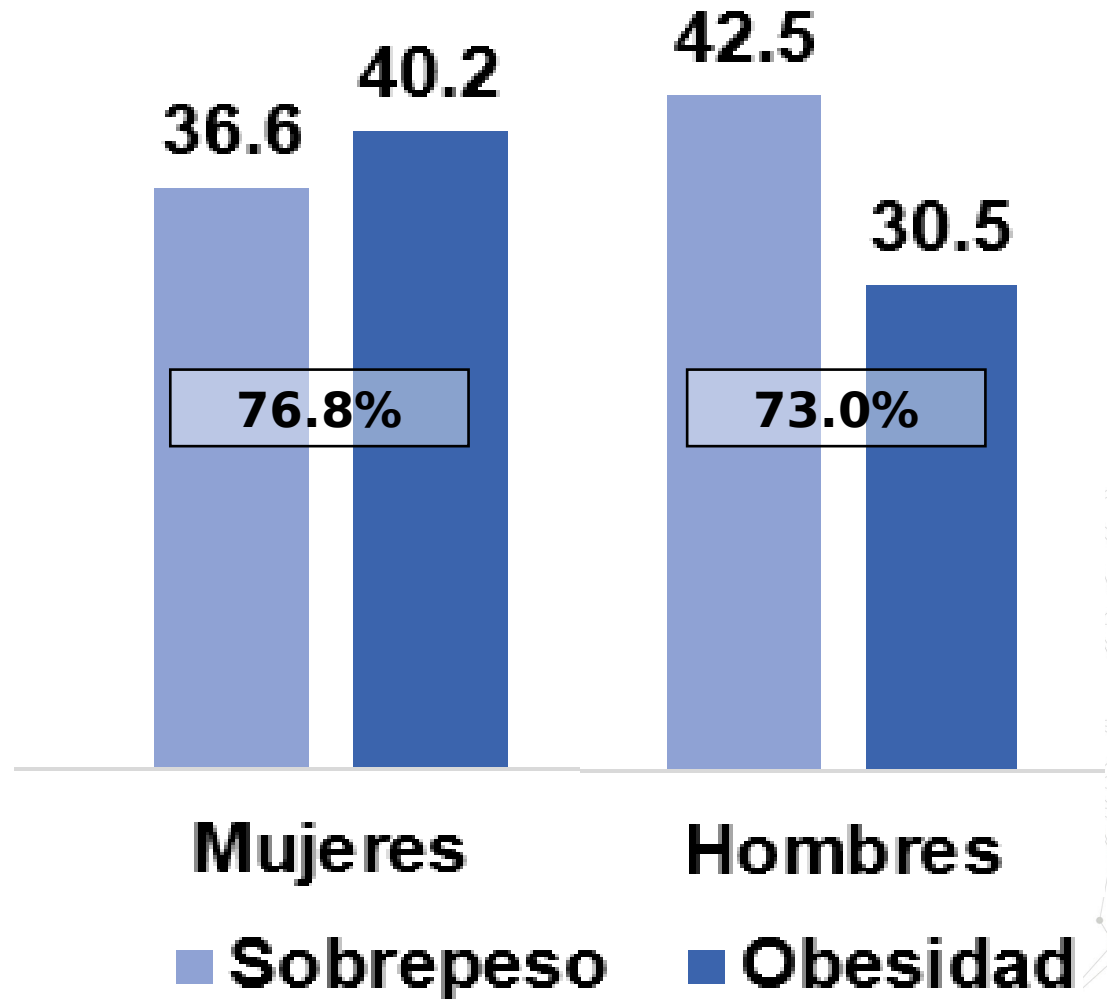
*Daniela Cortés Gutiérrez, Estefania Espitia
Bautista, Christopher Stephens*



SOBREPESO Y OBESIDAD

El **SOBREPESO** y la **OBESIDAD** se definen como una acumulación anormal o excesiva de grasa que puede ser perjudicial para la salud

La **OBESIDAD** en México es un problema de salud pública, prevaleciendo en el **75.2%** de la población (*ENSANUT, 2018*)



¿Cómo se diagnóstica?

- El índice de masa corporal (IMC) es un indicador simple de la relación entre el peso y la talla

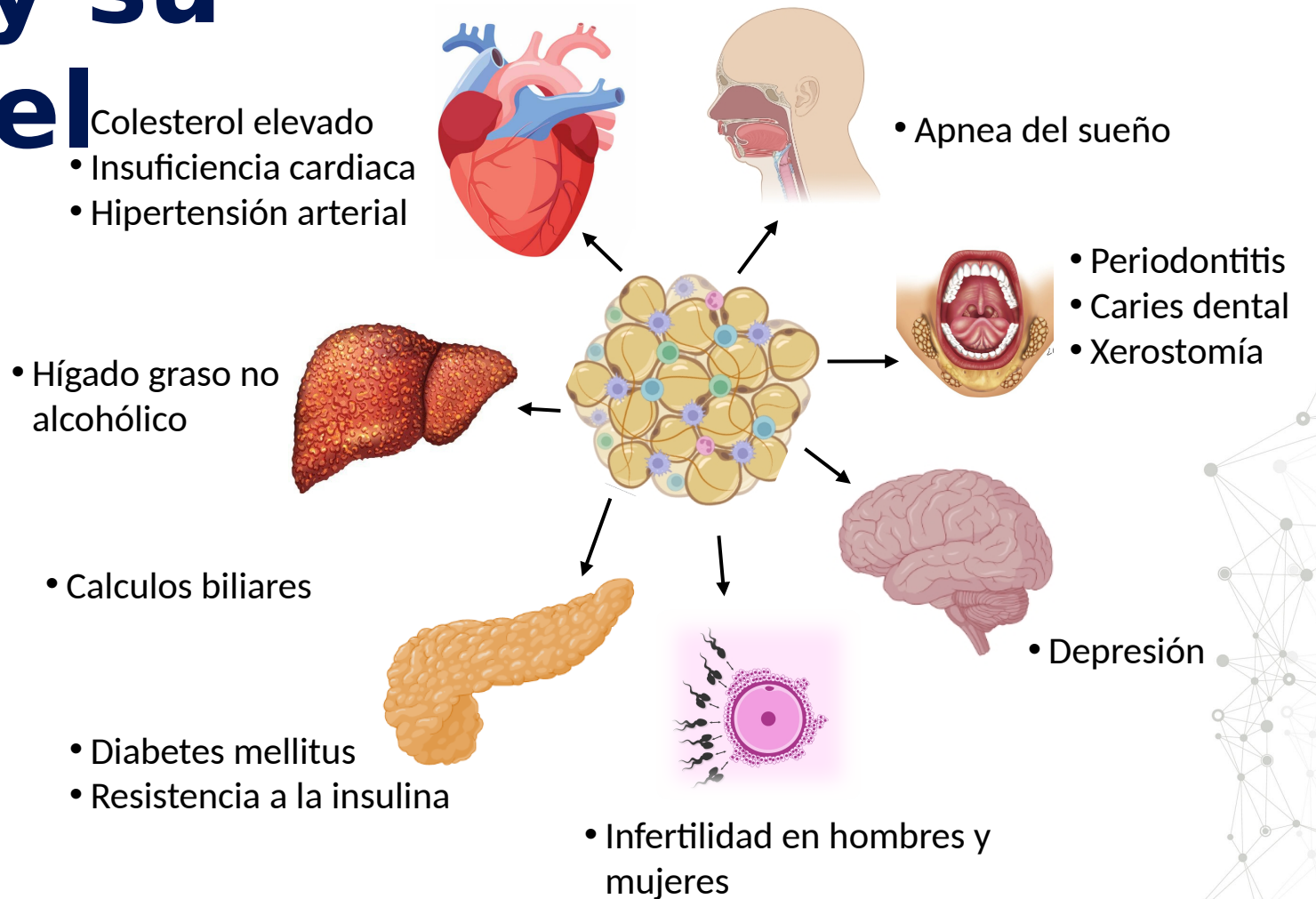


IMC = ÍNDICE DE MASA CORPORAL

$$\text{IMC} = \frac{\text{PESO (EN KG)}}{\text{ESTATURA}^2 \text{ (EN M)}}$$

La obesidad y su relación con el metabolismo

El aumento de tejido adiposo influye en el desarrollo y/o la gravedad de diversas patologías



Deterioro del metabolismo con el envejecimiento

Motivo principal de consulta	Total		Grupos de edad		
	N (miles)	%	20 a 49 años	50 a 69 años	70 y más años
Enfermedades y síntomas respiratorios agudos*	1 876.2	25.6	21.4	11.7	10.4
Diabetes, enfermedad cardiovascular y obesidad*	1 201.0	16.4	10.5	30.9	36.5
Enfermedades y síntomas gastrointestinales ⁵	461.1	6.3	6	5.3	5.7
Enfermedades urológicas ⁴	247.9	3.4	4.6	3.2	4.2
Enfermedades y síntomas respiratorios crónicos ⁸	101.0	1.4	1.3	1.2	1.5
Síntomas neurológicos y psiquiátricos ¹⁰	85.7	1.2	1.8	1.2	1.8
Enfermedades y síntomas reumatológicos y dermatológicos ⁹	136.8	1.9	0.9	2.9	2.2
Enfermedades infecciosas ⁶	62.7	0.9	1.2	0.7	0.1
Lesiones- físicas por accidente o agresión ⁷	375.8	5.1	6.5	5.4	3.3
Alergia, Intoxicación por veneno de alacrán, serpiente o araña	147.4	2	1.6	0.9	0.7
Embarazo	179.7	2.4	5.6	0	0
Cáncer	129.9	1.8	2.3	2.6	1.5
Otros padecimientos ³	292.9	4	5.5	2.3	1.6
Otros no específicos	2 033.0	27.7	30.6	31.5	30.4
No sabe	12.4	0.2	0.2	0	0.3

- El envejecimiento modifica el metabolismo, es decir, los procesos físico-químicos en el organismo
- Un número elevado de personas mayores presentan diversas enfermedades crónicas que disminuyen su funcionalidad

Médicos, héroes esenciales en la comunicación de la gravedad de las enfermedades

- La relación medico-paciente
- **La anamnesis**
- Examen físico
- Asociación de los síntomas y signos



¿Qué síntoma o síndrome se escogerá para realizar el ejercicio diagnóstico?

Se seleccionará el de mayor jerarquía o personalidad en el cuadro clínico del enfermo que no siempre coincide con su queja principal

Médicos, héroes esenciales en la comunicación de la gravedad de las enfermedades

Como principios del razonamiento diagnóstico se deben tener en cuenta los siguientes:

- Ordenar la información
- Jerarquizar los síntomas y signos de acuerdo con su:
 - Sensibilidad
 - Especificidad
 - Valor predictivo
 - Importancia relativa en la fisiopatología de la enfermedad
 - Potencial gravedad
- Distinguir entre **síndromes “duros” (de certeza) y “blandos” (de sospecha)**



17/05/2021

**Clasificación
Internacional de
Enfermedades
CIE-11**

Enfermedades endocrinas, nutricionales y metabólicas (E00-E90)

ATENCIÓN PRIMARIA



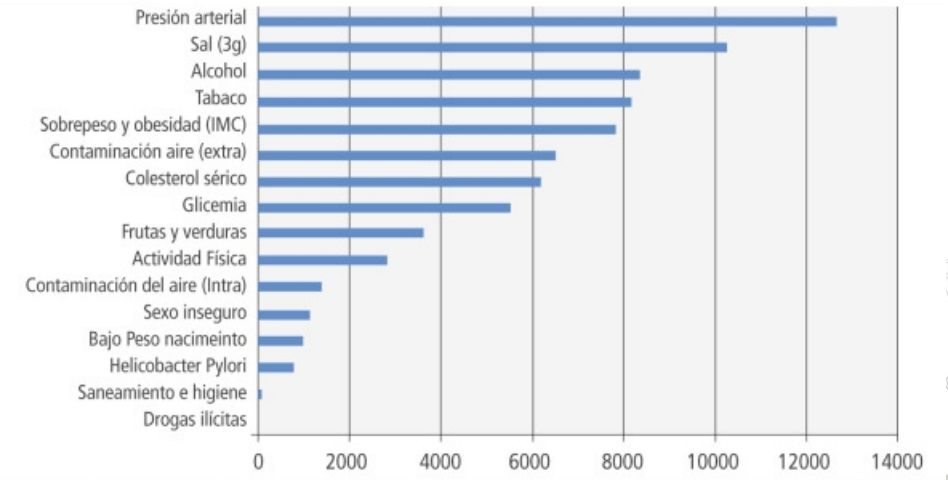
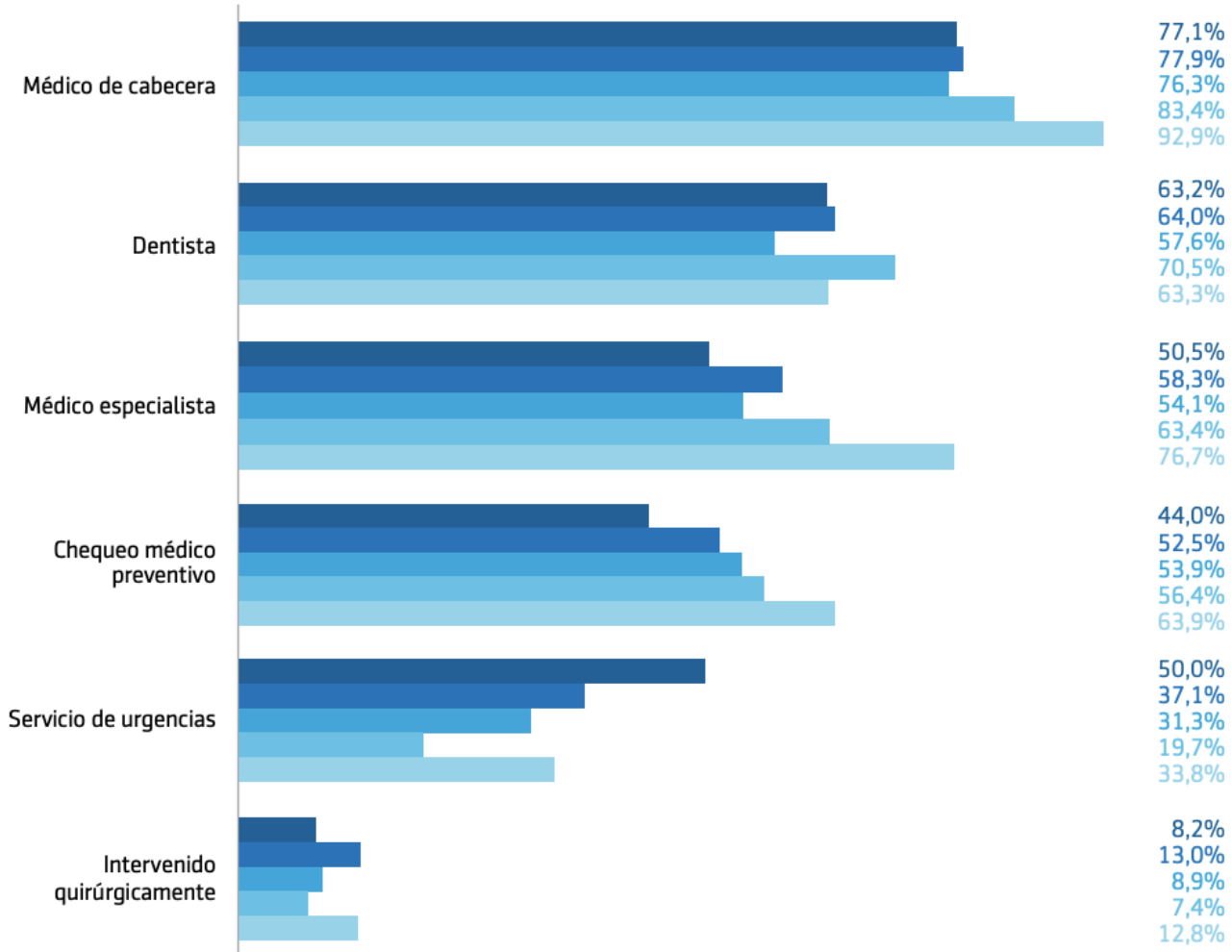
Diagnóstico diferencial



CASO MODERADO

CASO GRAVE

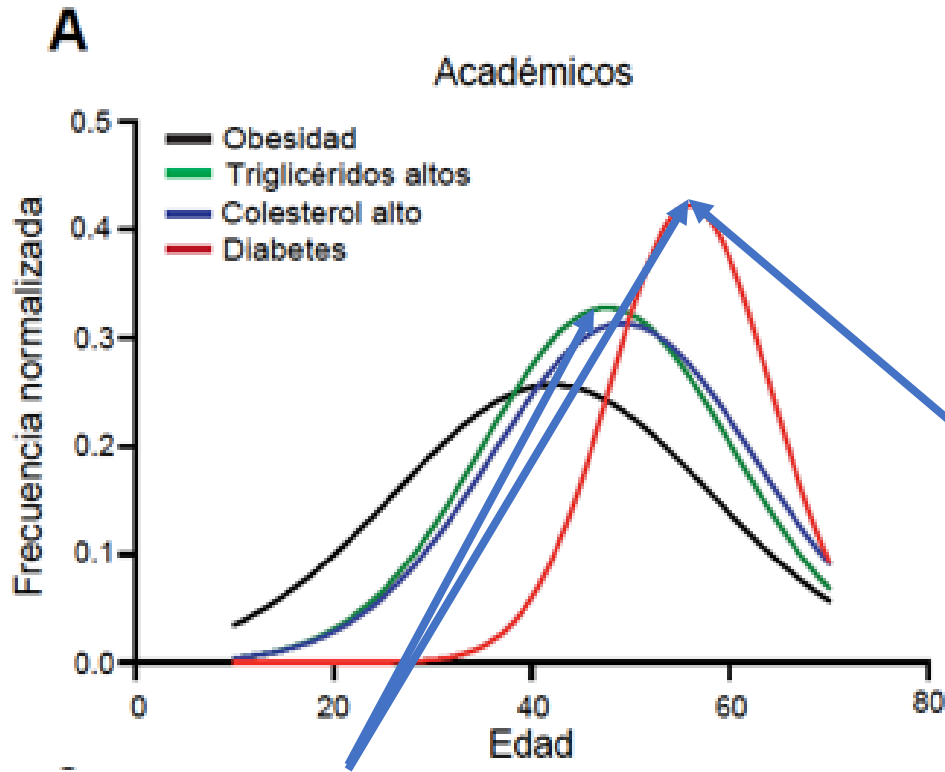
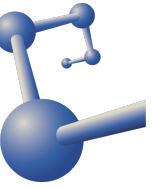
¿Qué pasa con las personas que no reciben un diagnóstico?



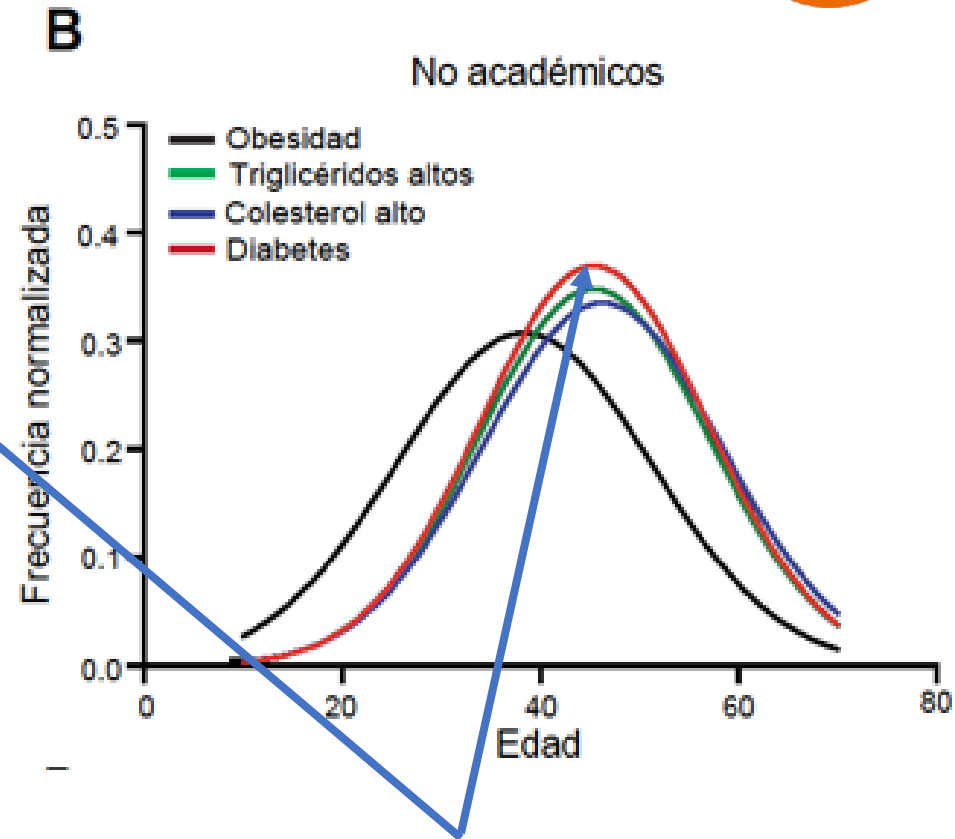
Hacer revisiones periódicas



Instituto de
Ciencias
Nucleares
UNAM

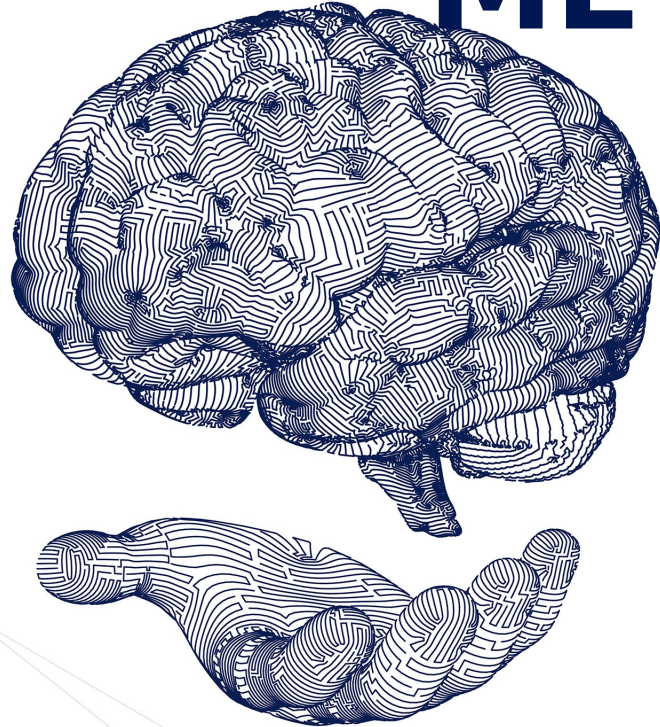


Diagnóstico de dislipidemia al menos 10 años antes de diagnóstico de diabetes en los académicos
→ “**alerta temprana**”, pero no hay alerta temprana para no académicos



Diagnóstico de diabetes a una edad 10 años menos en los académicos vs no académicos

CONDUCTO ME



Como una intervención en la población de la UNAM

OBJETIVO

- Entender la obesidad desde la totalidad de las variables que la constituyen
- Identificar las variables que llevan a conductas obesogénicas

Pregunta de Investigación

¿Una intervención médica puede afectar la conducta del paciente para mejorar o empeorar su salud de acuerdo a la gravedad del diagnóstico?



Hipótesis

Los parámetros de salud de la población general tienden a empeorar debido al envejecimiento

Sin embargo, una intervención médica podría promover un cambio en la conducta de las personas:

Un diagnóstico grave ---- > cambios favorables

Un diagnóstico moderado ---- > mantener malos hábitos

Estudio longitudinal de 2014 a 2019

N=1074



2014

Intervención
médica



5 años después

N= 307



2019

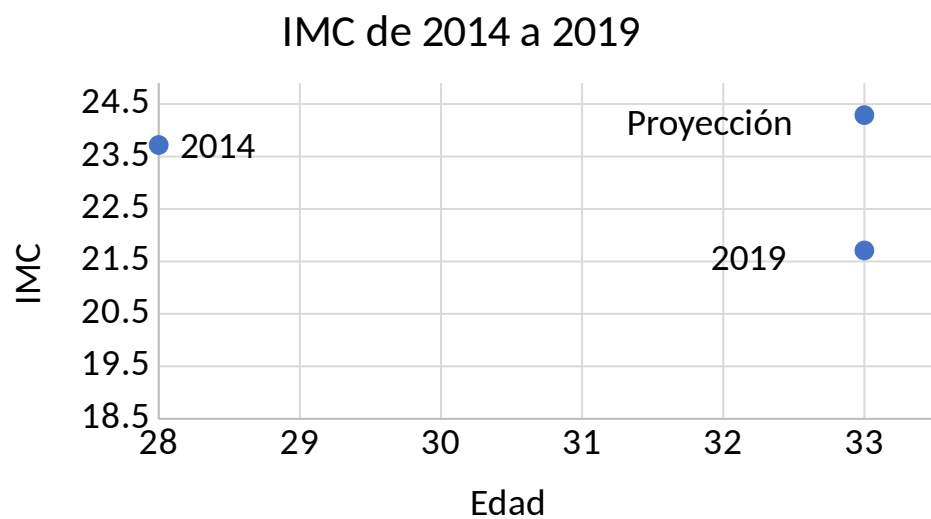
Método de análisis

- Predicción del cambio en los parámetros de la población inicial
 - Generación de una proyección a 5 años de la población de 2014 (**sin intervención médica**)
- Comparación de los datos de 2019 vs los datos pro'



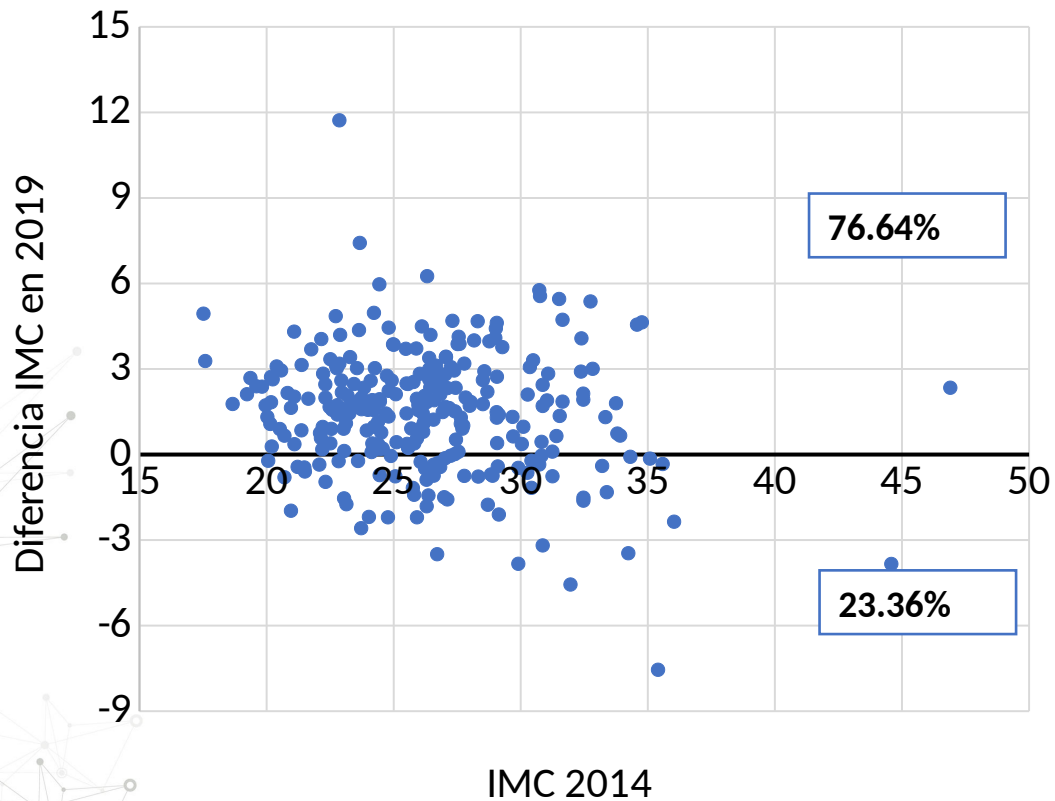
¿Cuál fue el impacto de la intervención médica en 2014?

Es decir...



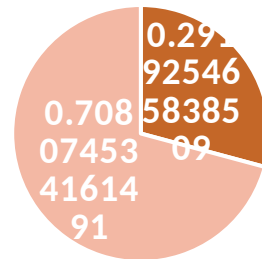
Resultados Somatometría

IMC de 2014 a 2019



IMC 2019

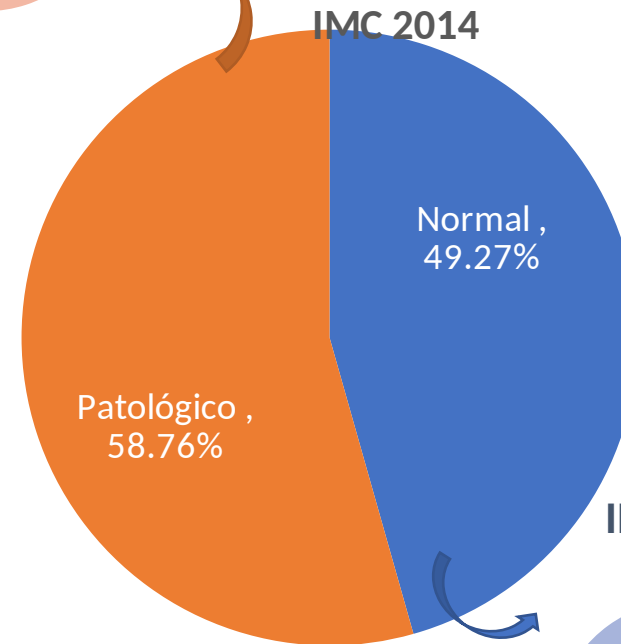
Disminuye



PUNTO DE CORTE
NORMAL < 25

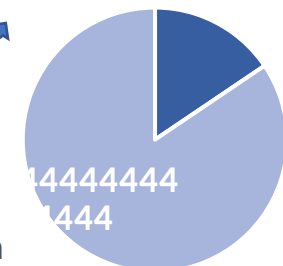
Aumenta

IMC 2014



IMC 2019

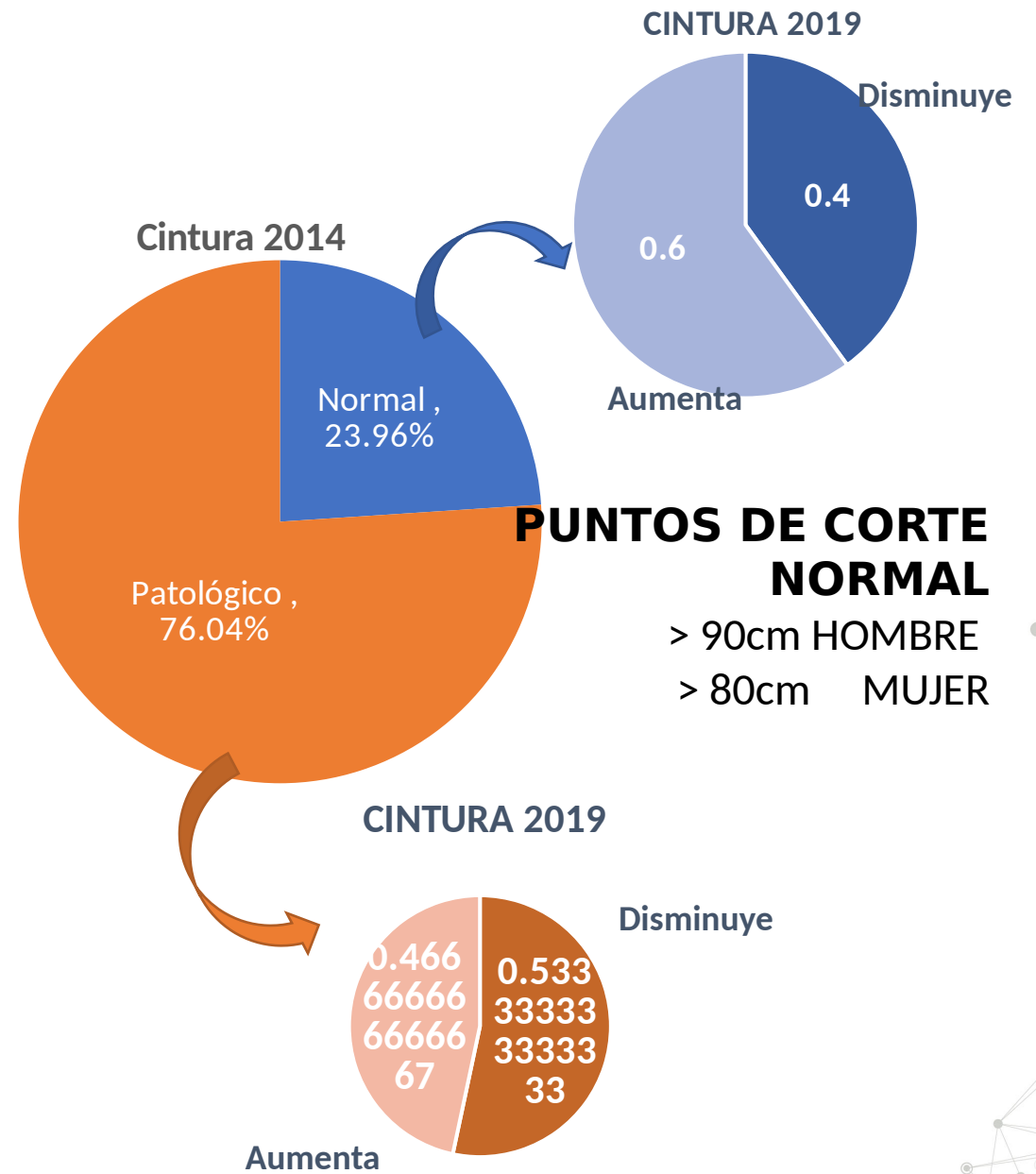
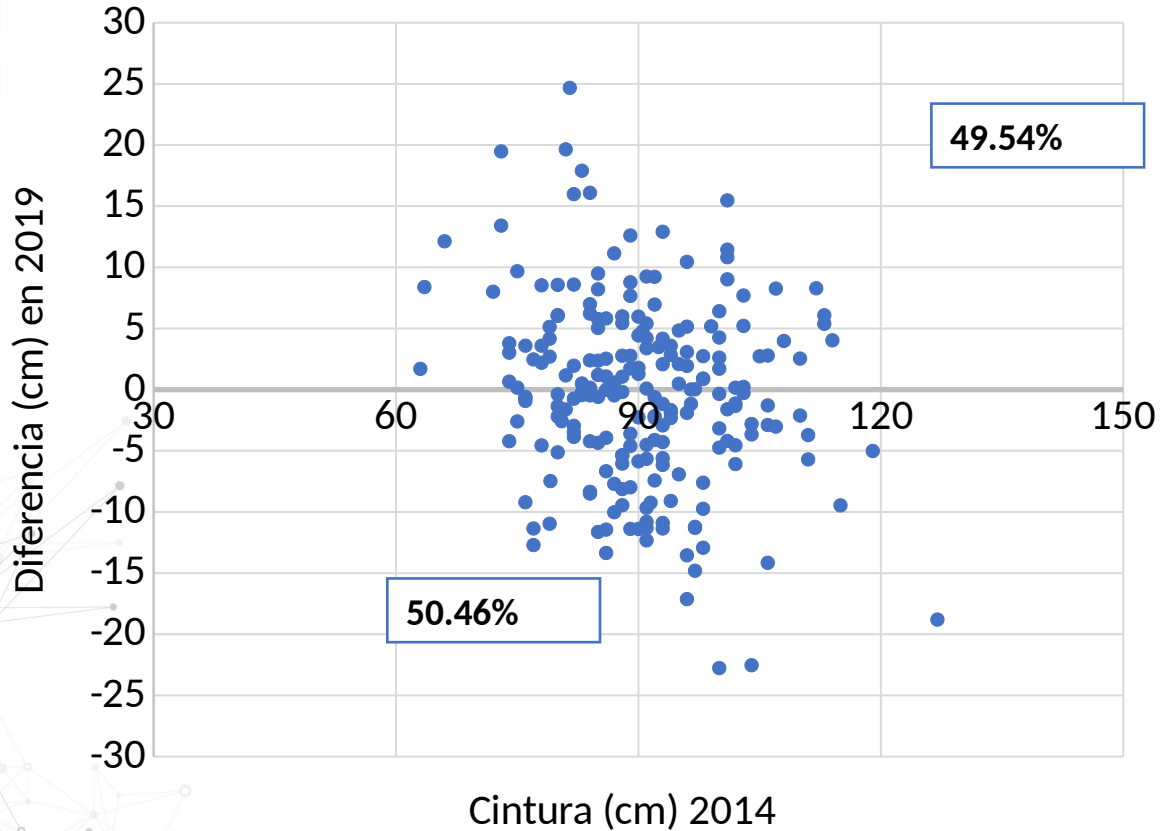
Disminuye



Aumenta

Somatome tría

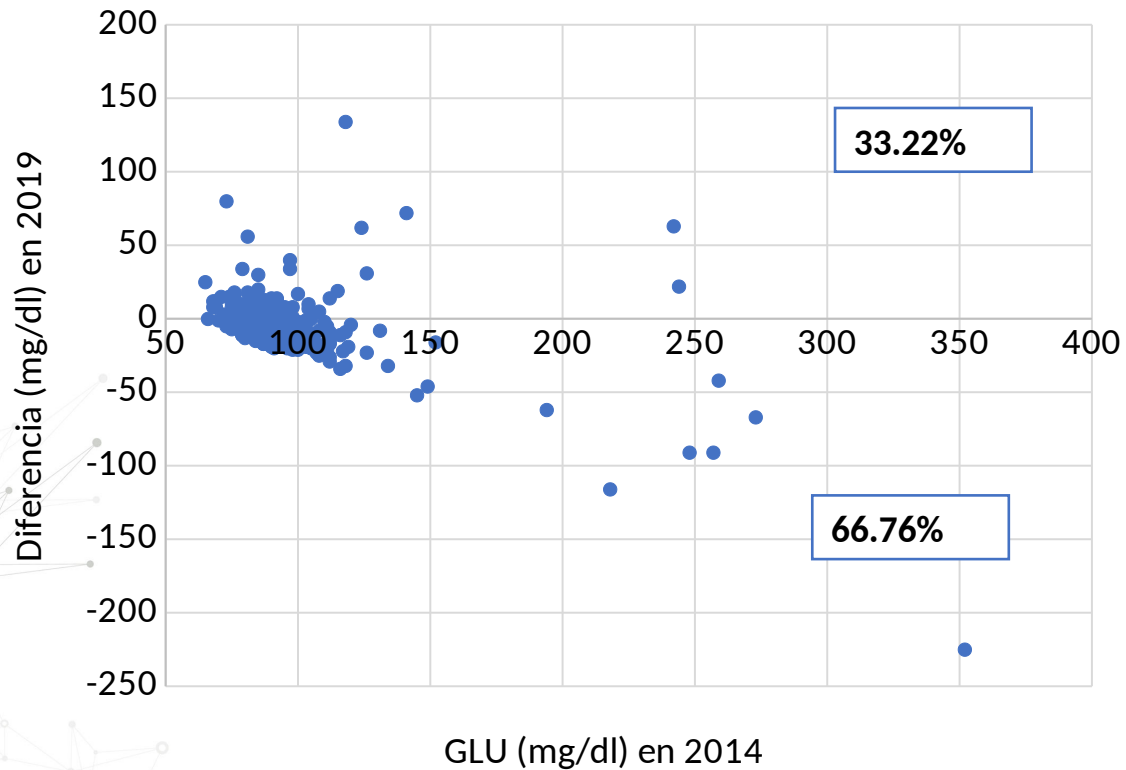
CINTURA de 2014 a 2019



Metabolism

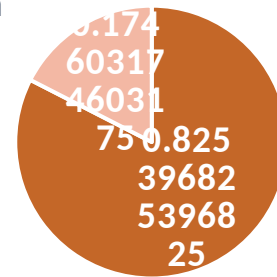
O

GLU de 2014 a 2019



GLU 2019

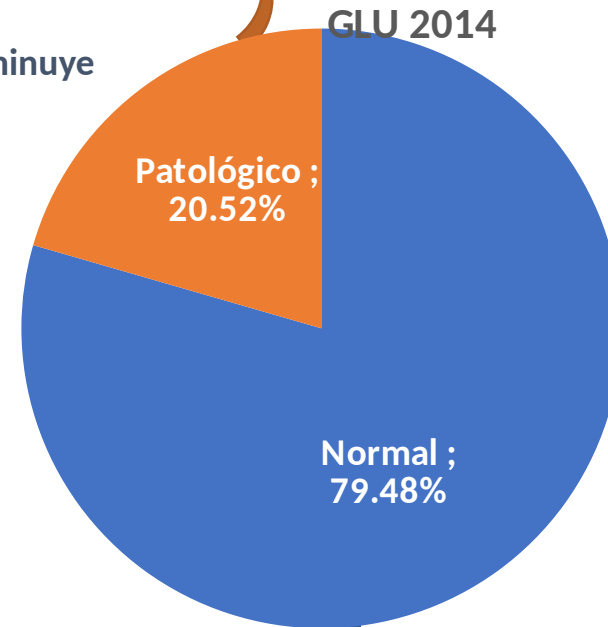
Aumenta



Disminuye

PUNTO DE CORTE
NORMAL < 100 mg/dl

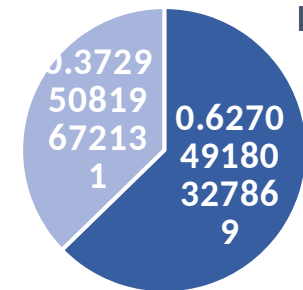
GLU 2014



GLU 2019

Disminuye

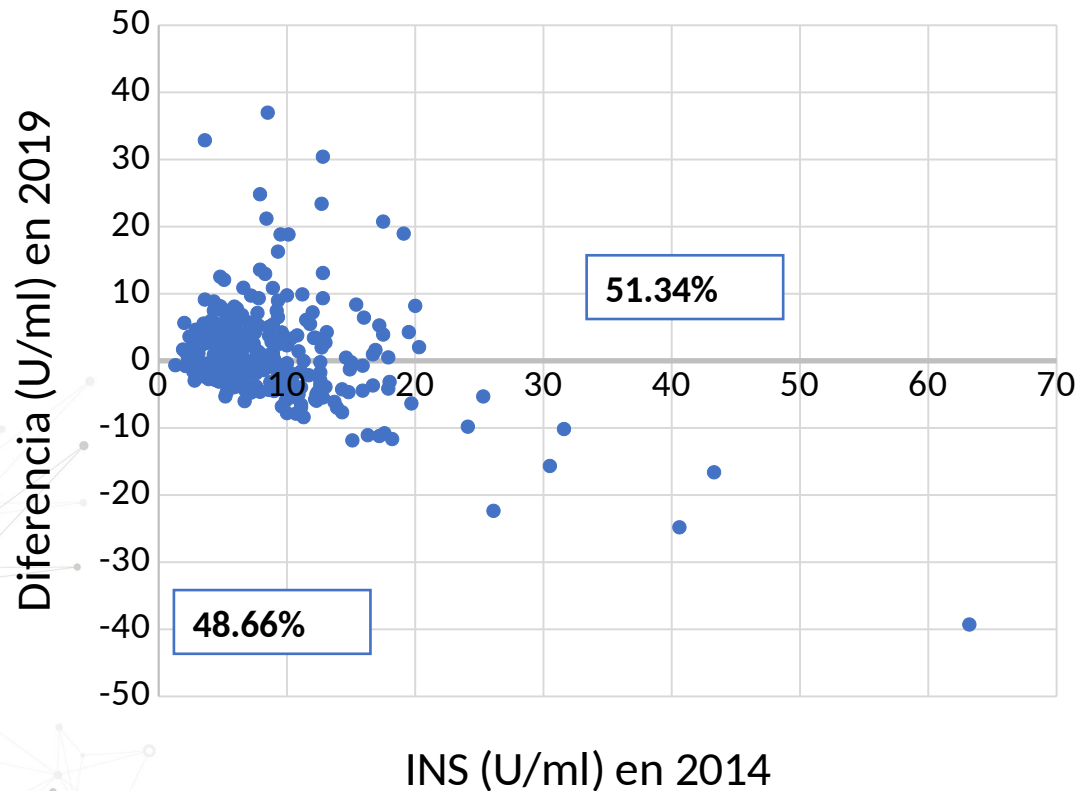
Aumenta



Metabolism

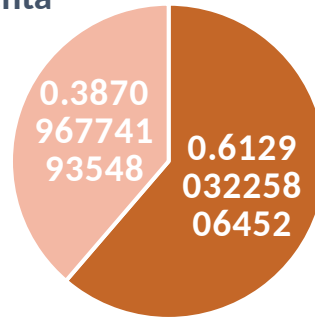
O

INSULINA de 2014 a 2019



INSULINA 2019

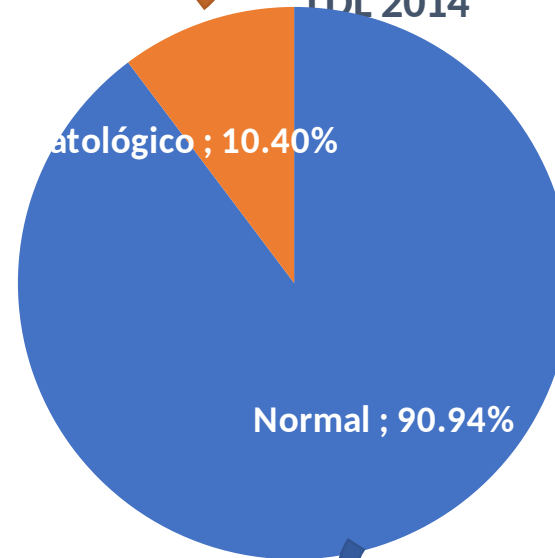
Aumenta



Disminuye

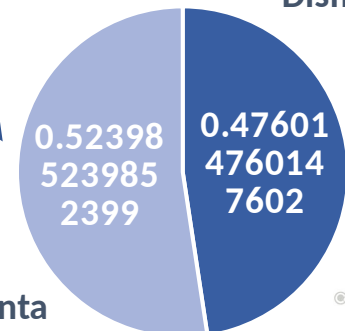
PUNTO DE CORTE
NORMAL < 15 U/ml

InsULINA 2014
IDL 2014



INSULINA 2019

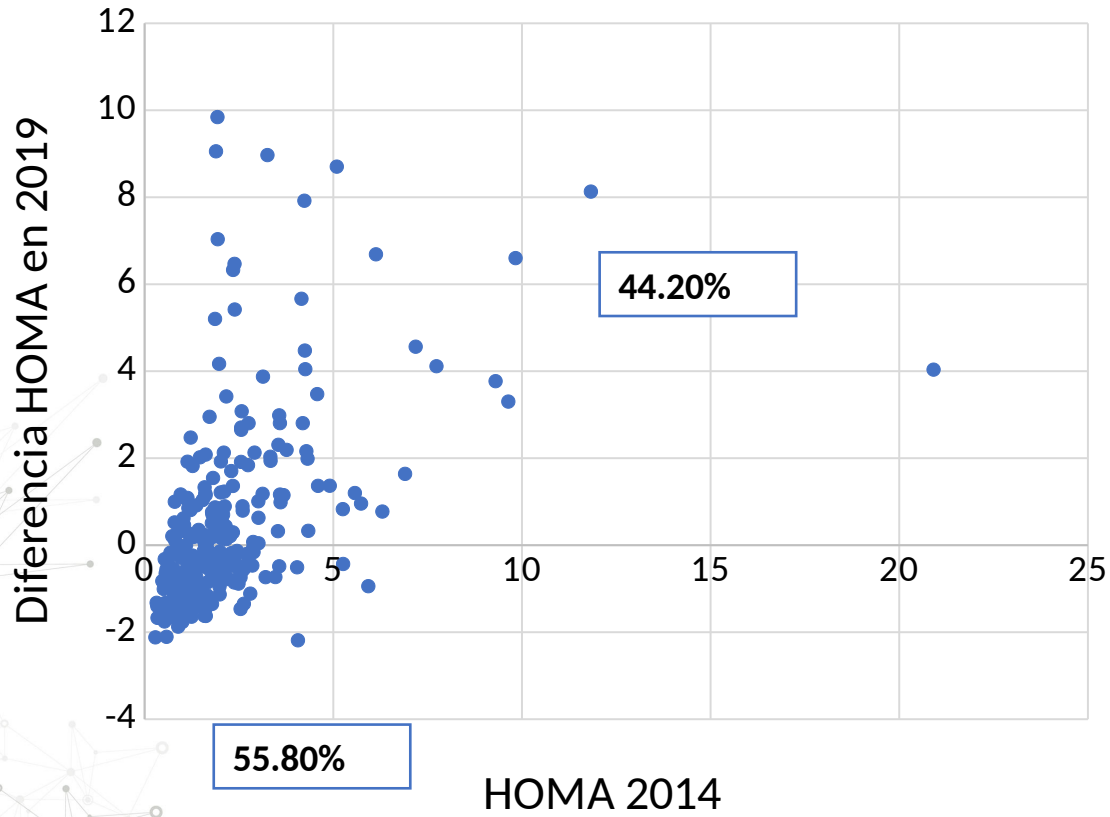
Disminuye



Aumenta

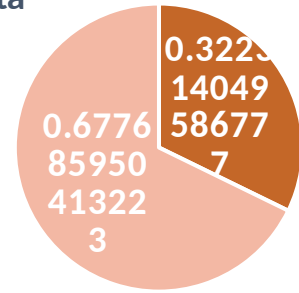
Metabolism

HOMA de 2014 a 2019



HOMA 2019

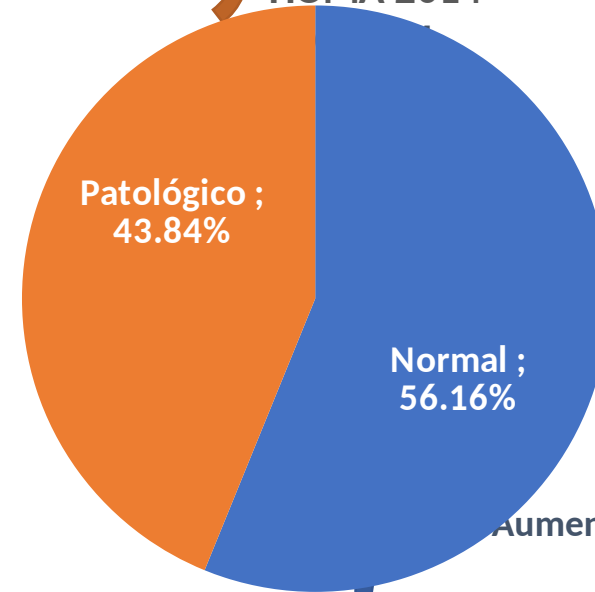
Aumenta



Disminuye

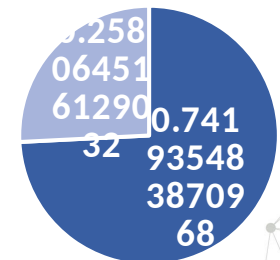
PUNTO DE CORTE
NORMAL < 1.8

HOMA 2014



HOMA 2019

Aumenta

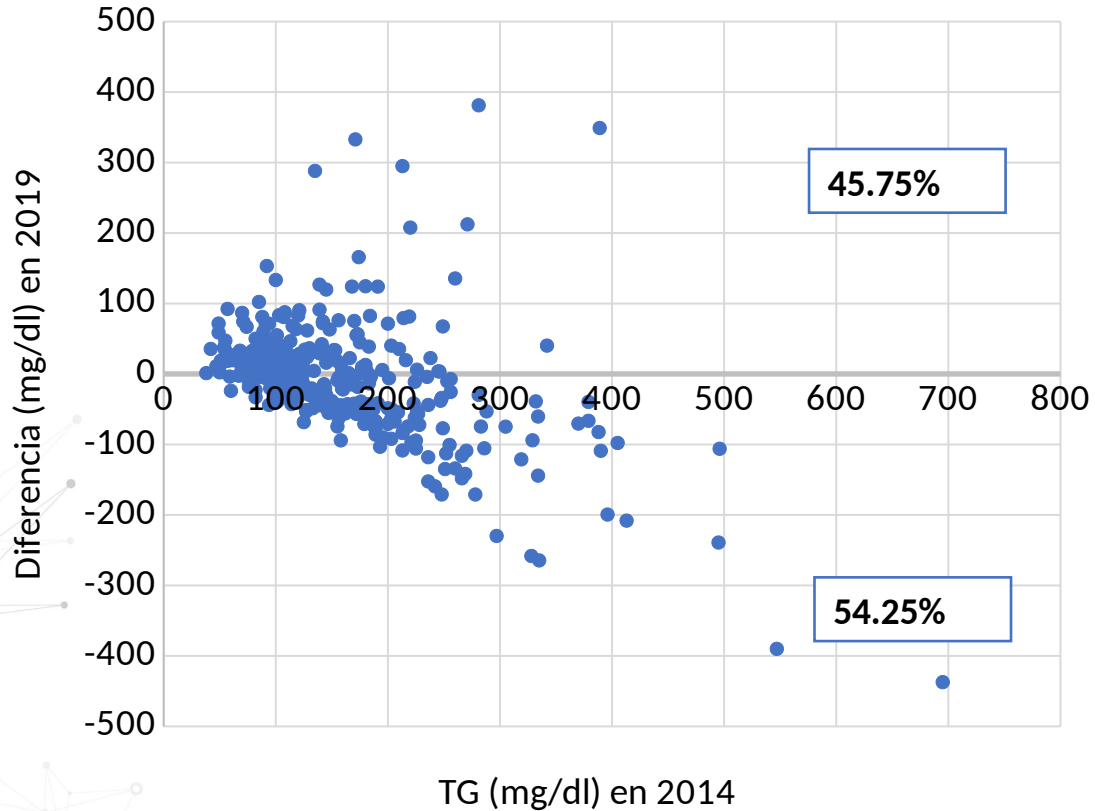


Disminuye

Metabolism

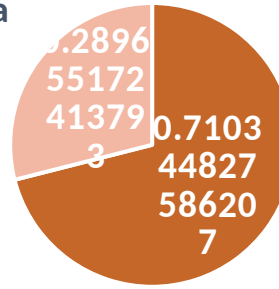
O

TG de 2014 a 2019



TG 2019

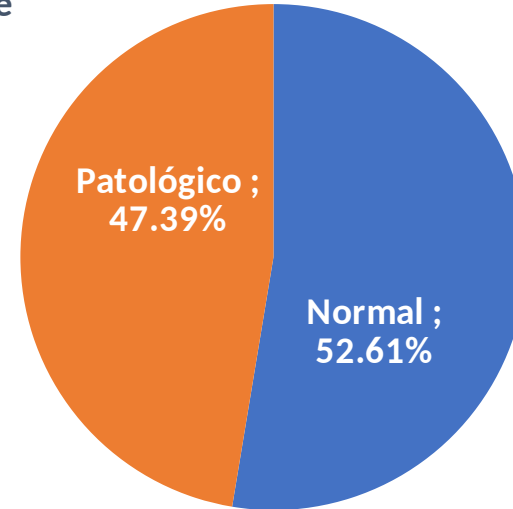
Aumenta



Disminuye

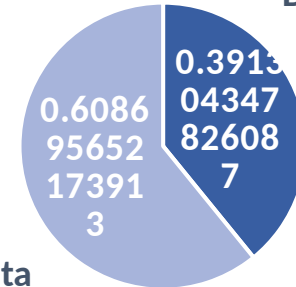
PUNTO DE CORTE
NORMAL < 150 mg/dl

TG 2014



TG 2019

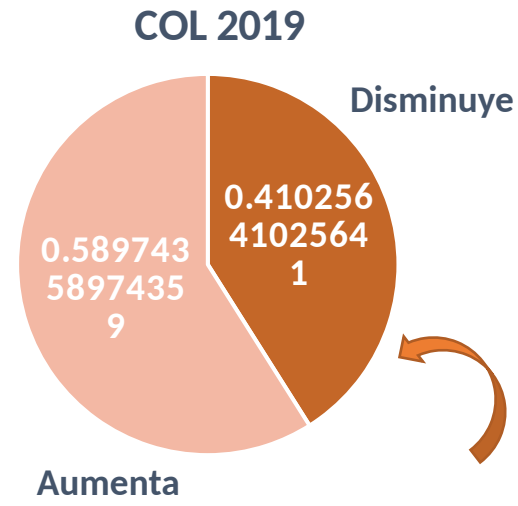
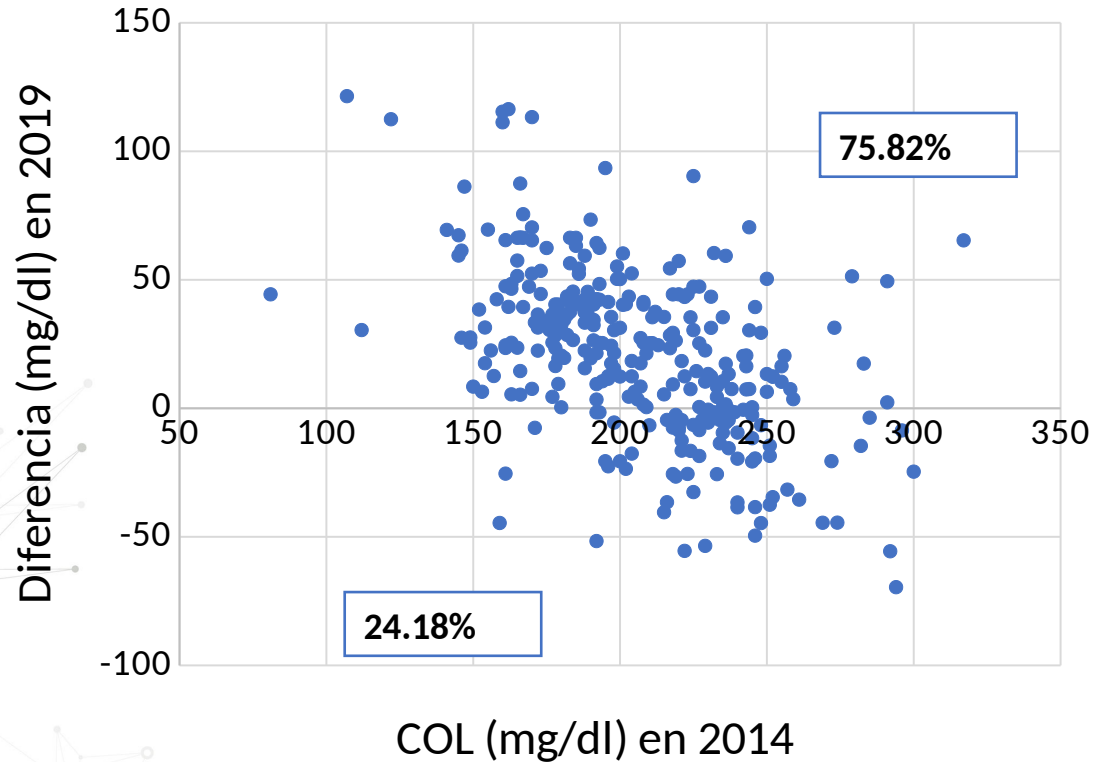
Disminuye



Aumenta

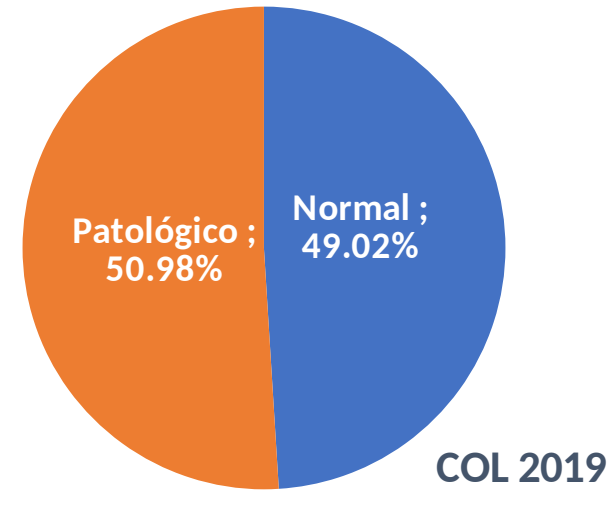
Metabolism

COLESTEROL de 2014 a 2019

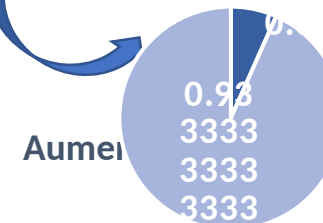


PUNTO DE CORTE
NORMAL < 200 mg/dl

Col 2014
GLO 2014

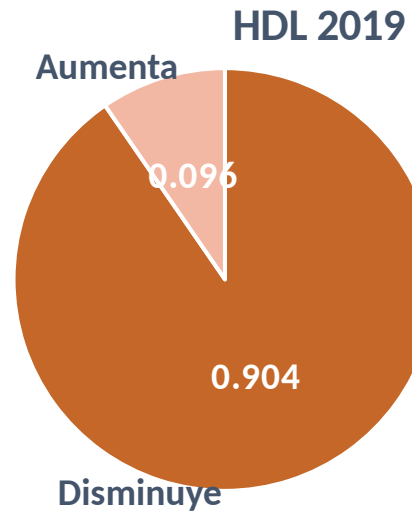
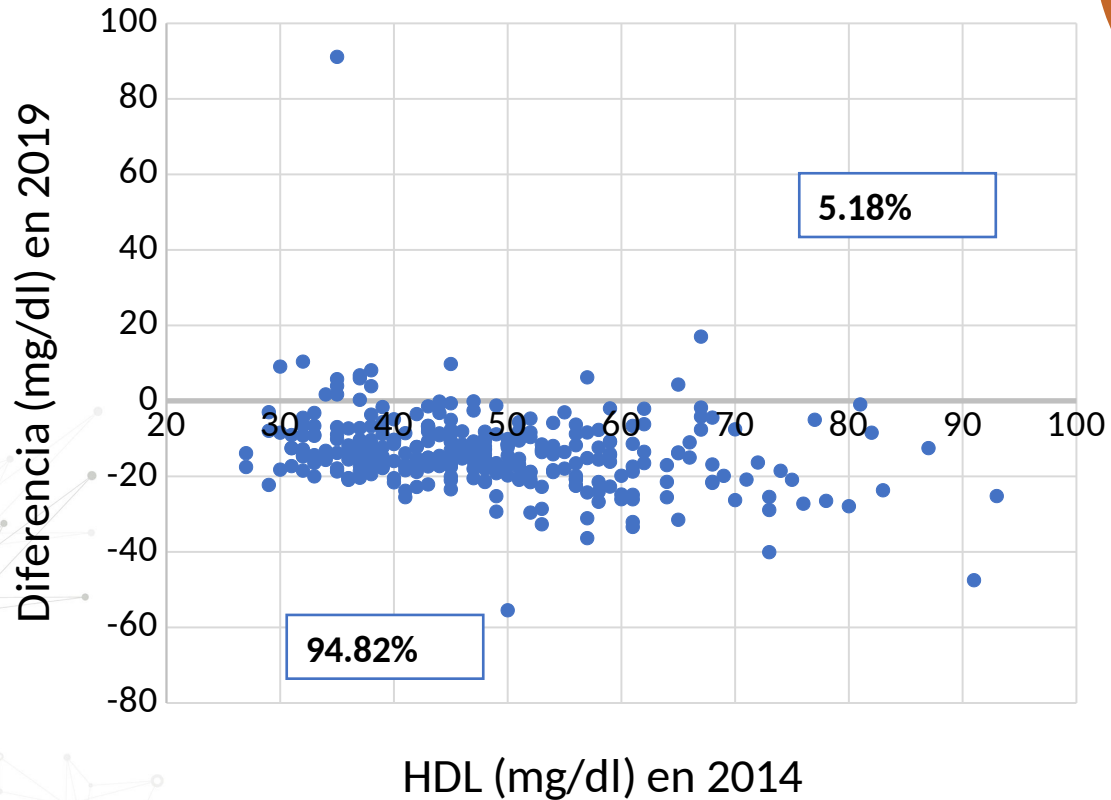


Disminuye



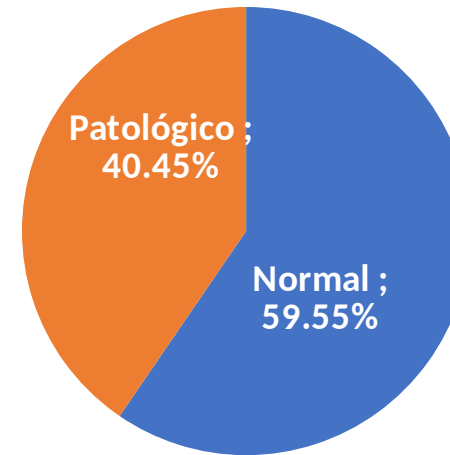
Metabolism

HDL de 2014 a 2019

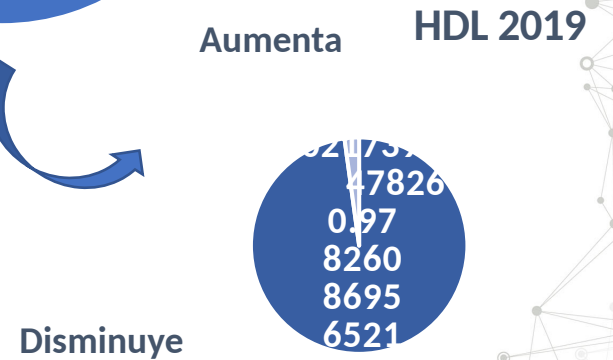


PUNTO DE CORTE NORMAL

<40mg/dl HOMBRE
<50mg/dl MUJER



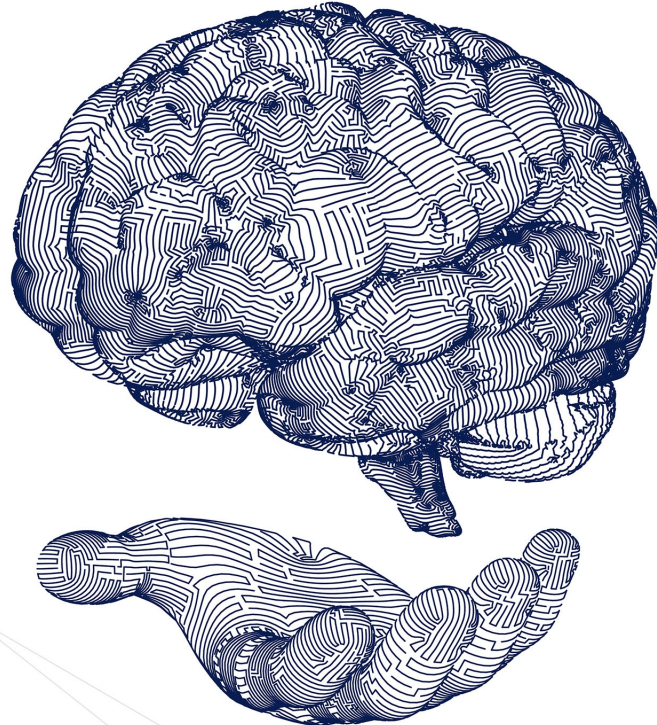
HDL 2014
GLU 2014



Conclusiones

- Los parámetros de salud medidos en la población inicial tienden a empeorar con la edad
- La intervención médica en las personas con diagnósticos patológicos promueve cambios de conducta favorables para la salud
- El conocimiento del estado de salud en combinación con la relación médico paciente pueden promover cambios conductuales decisivos en el paciente
- El CONDUCTOMA fue una intervención importante en la mejoría de la salud en la comunidad UNAM

Perspectivas



- Identificar los criterios más importantes dentro de la intervención médica que conducen a un cambio de conducta en los pacientes
- Creación de herramientas metodológicas que sirvan en la relación médico-paciente
- Generación de estrategias de prevención de la salud enfocadas al esquema de pensamiento que lleven a conductas no obesogénicas en la población



¡GRACIAS!